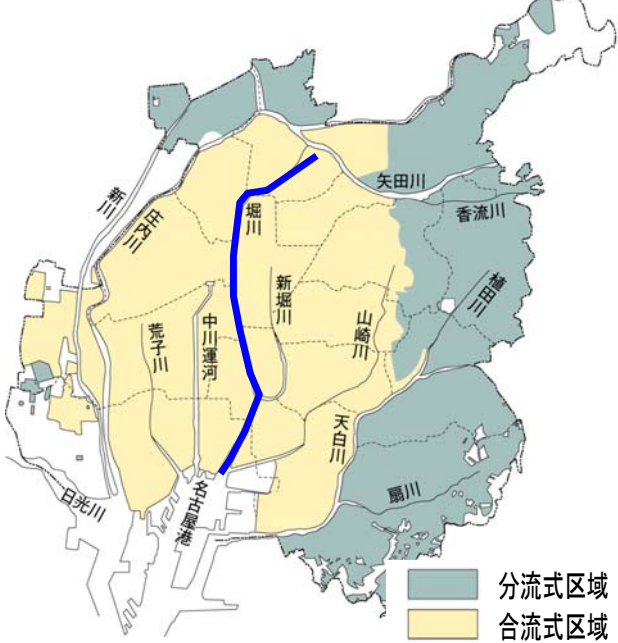


# 名古屋市市民による 堀川清流プロジェクト

## 雨の日には家庭から洗剤や油を流さない 100万人運動

<名古屋市における下水道>



出典：平成22年度版 なごやの水道・下水道(名古屋市上下水道局)

※堀川流域は全域合流式下水道で整備されています。

### 市民にできること

堀川の生物を守るため、堀川に清流をとり戻すため、私たちにもできることがあります

- ①タバコ・ゴミのポイ捨てやめる
- ②雨の日には洗剤や油などを流さない

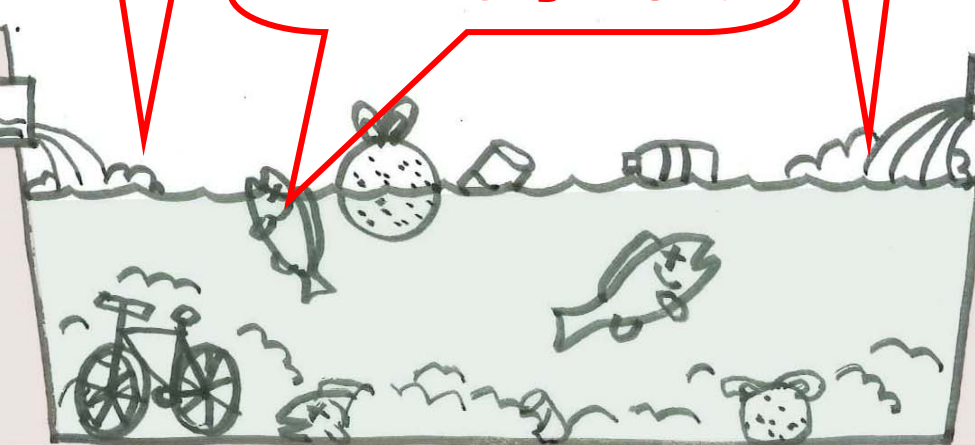
堀川に浮遊するゴミの散乱状況(宮の渡し公園付近)



油や栄養分は悪臭のオイルボールを発生させます



洗剤や薬品は生き物たちに大きなダメージを与えます



分流式でも道路のゴミは川を汚します

合流式は、一定量以上の雨が降ると、道路上のゴミや家庭などからの汚れが雨水と混じって川へ排水されてしまいます

台所の洗剤をひかえる



裏面参照

お風呂のシャンプー・リンスをひかえる



掃除・洗濯の薬品や洗剤はひかえる



ゴミ・タバコのポイ捨てはやめる



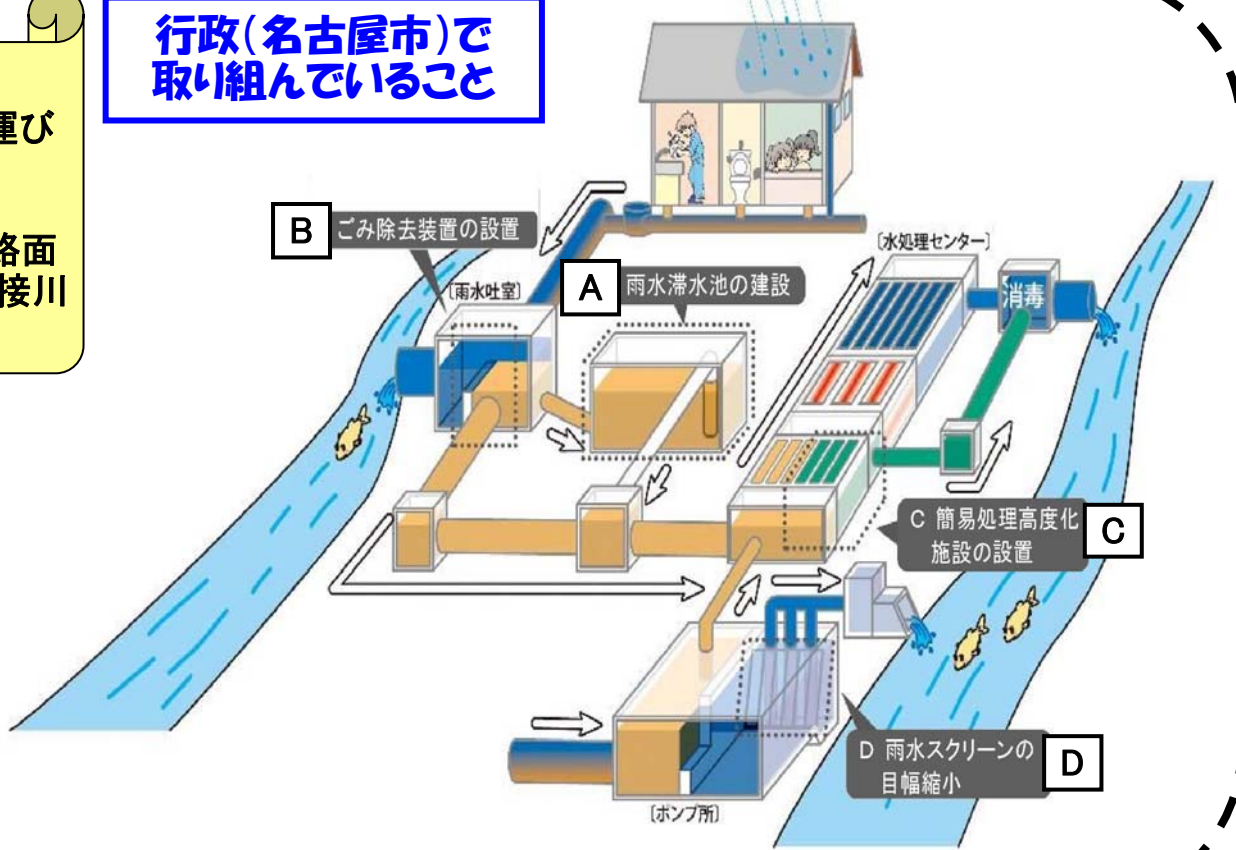
### <合流式下水道とは>

汚水と雨水を同じ管に集め、水処理センターへ運び処理するシステムです。

※合流式下水道では、一定量以上の雨が降ると路面など街の汚れや汚水の一部を含んだ雨水が直接川へ流れ出ます。

### 行政(名古屋市)で取り組んでいること

- A 汚れの度合いが大きい降雨初期の雨水を一時的に貯留する雨水滞水池を建設します。
- B 下水管内のゴミが川などへ流れ出ることを防ぐ装置を雨水吐室内に設置します。
- C 雨天時に実施する簡易処理の処理水質を向上させるために簡易処理高度化施設を設置します
- D ポンプ所の雨水スクリーンの目幅を小さくし、川などに流れ出るごみを少なくします。



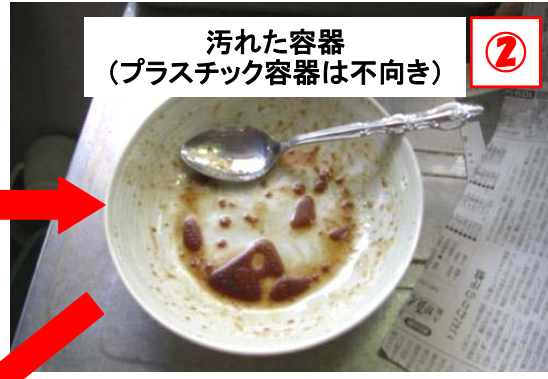
出典：名古屋市上下水道事業中期計画「みずプラン27」平成23年度～平成27年度(名古屋市上下水道局)



# 雨の日に台所の洗剤を使わない方法

～普段から、災害時でも乗りきる暮らしを心がけましょう～

**この方法で水も大幅に節約！川も海も大切に！**



この運動に賛同される方は署名をお願い致します。目標は100万人です。

お名前	住所(市・区程度まで)	お名前	住所(市・区程度まで)

クリーン堀川  
NPO法人堀川まちネット  
TEL/FAX 052-682-5008  
堀川1000人調査隊  
FAX 052-222-2686

2011. 8. 01発行

この署名は参加エリアと人数を把握するためものです。他の目的に使用することはありません。代筆も可能です。